

## LUCIO BATTISTI – UNA DONNA PER AMICO

intro: ||: Sol La | Re | Sol La | Re :|| Mim7 | Fa#m | Sol La | Re | - |  
 Tiriri ririri Tiriri ririri Tiriri ririri Tiriri ririri  
 ||: Re. | Do Sol | Re. | Sib Fa Do Sol :||

| Re | Sol La | Re | Sol La |  
 Può darsi ch'io non sappia cosa dico scegliendo te una donna per  
 | Re | Sol La | Re | Sol La |  
 amico ma il mio mestiere è vivere la vita che sia di tutti i giorni o  
 | Re | Mim7 | Re7+/Fa# (Fa#m) | Sol La |  
 sconosciuta ti amo forte debole compagna che qualche volta impara e a volte  
 ||: Re. | Do Sol | Re. | Sib Fa Do Sol :||  
 insegna

| Re | Sol La | Re | Sol La |  
 L'eccitazione è il sintomo d'amore al quale non sappiamo rinunciare  
 | Re | Sol La | Re | Sol La |  
 Le conseguenze spesso fan soffrire a turno ci dobbiamo consolare  
 | Re | Mim7 | Re7+/Fa# (Fa#m) | Sol La |  
 e tu amica cara mi consoli perché ci ritroviamo sempre  
 | Re | Do Sol | Re | Sol Re Do Sol |  
 soli

| Fa | Lam7 | Fa | Lam7 |  
 Ti sei innamorata di chi? Troppo docile, non fa per te  
 | Fa | Lam7 | Fa | Lam7 |  
 Lo so divento antipatico ma è sempre meglio che ipocrita  
 | Dom Sib | Labmaj7 | Dom Sib | Labmaj7 |  
 D'accordo, fa come vuoi I miei consigli mai  
 | Dom Sib | Labmaj7 | Dom Sib | Fam Sib7 |  
 Mi arrendo fa come vuoi ci ritroviamo come al solito

| Mib | Lab Sib | Mib | Lab Sib |  
 poi Ma che disastro, io mi maledico ho scelto te - una donna - per  
 | Mib | Lab Sib | Mib | Lab Sib |  
 amico ma il mio mestiere è vivere la vita che sia di tutti i giorni o sconosciuta  
 | Mib | Fam7 | Solm | Lab Sib |  
 ti odio forte, debole compagna che poche volte impara e troppo  
 ||: Mib | Reb Lab | Mib | Si Fa# Reb Lab :||  
 insegna

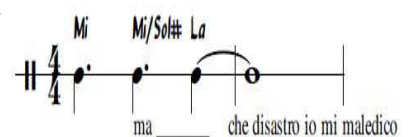
| Mib | Lab Sib | Mib | Lab Sib |  
 Non c'è una gomma ancor che non si buca Il mastice sei tu mia vecchia  
 | Mib | Lab Sib | Mib | Lab Sib |  
 amica Oh oh La pezza sono io ma che vergogna Che importa, tocca a te avanti  
 | Mib | Fam7 | Solm | Lab Sib7 |  
 sogna Ti amo, forte, debole compagna che qualche volta impara e a volte  
 | Mib | Reb Lab | Mib | Lab Mib Reb Lab |  
 insegna

| Solb | Sibm7 | Solb | Sibm7 |  
 Mi sono innamorato? Sì, un po' Rincoglionito? Non dico no  
 | Solb | Sibm7 | Solb | Sibm7 |  
 Per te son tutte un po' squallide La gelosia non è lecita  
 | Do#m Si | Lamaj7 | Do#m Si | Lamaj7 |  
 Quello che voglio lo sai non mi fermerai  
 | Do#m Si | Lamaj7 | Do#m Si | Fa#m Si7 |  
 Che menagramo che sei eventualmente puoi sempre ridere poi

(stacco\*)

| Mi Mi/sol# La | La | Mi | La Si7 |  
 Ma che disastro, io mi maledico ho scelto te - una donna - per  
 | Mi | La Si7 | Mi | La Si7 |  
 amico ma il mio mestiere è vivere la vita che sia di tutti i giorni o sconosciuta  
 | Mi | Fa#m7 | Sol#m | La Si7 |  
 ti amo forte, debole compagna che qualche volta impara e qualche

(stacco\*)



||: Mi | Re La | Mi | Do Sol Re La :|| Mi (stop) ||  
 insegna