

LA SCALA MINORE ARMONICA

come ricavarla dalla scala maggiore
o dalla minore naturale

Alessio Puccinelli

Per trovare la scala minore armonica basterà aumentare di mezzo tono il 7° grado della scala minore naturale.

Ricordiamoci che il 7° di una scala si chiama **SENSIBILE** solamente se è distante un semitono dalla tonica e cioè se è una 7° maggiore. Nel caso della scala minore naturale quindi **NON ABBIAMO** la sensibile poiché è una 7° minore.

Nel ricavare la scala minore armonica dalla scala minore naturale non facciamo altro che rendere **SENSIBILE** il 7° della scala. Risulterà quindi molto più facile ricordarsi tutte queste scale se, con un minimo di ragionamento, ricaviamo di volta in volta le note per costruire le varie scale seguendo il giusto ordine e la corretta struttura; possiamo ricordarci la successione di T o S (che sconsiglio) oppure far riferimento ad una scala maggiore (se la padroneggiamo in qualsiasi tonalità senza nessun dubbio) dalla quale ricaveremo scale parallele o relative minori secondo lo schema

SCALA MAGGIORE: 1 2 3 4 5 6 7

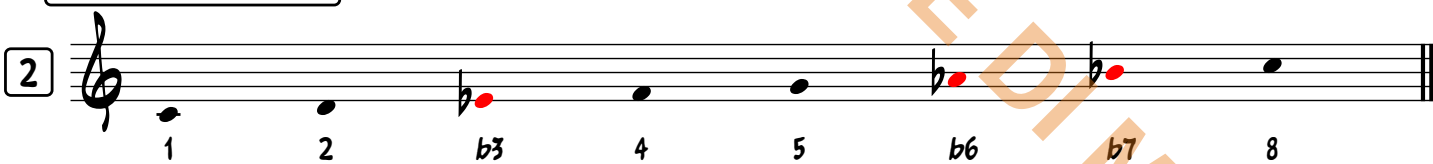
SCALA MINORE NATURALE: 1 2 b3 4 5 b6 b7

SCALA MINORE ARMONICA: 1 2 b3 4 5 b6 7

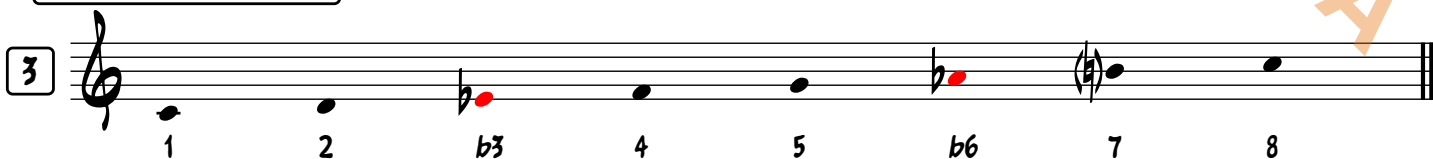
Do maggiore



Do minore naturale



Do minore armonica



Vediamo lo stesso esempio in tonalità di Re maggiore per capire meglio le analogie e le differenze tra le 3 scale; una volta che abbiamo capito e assimilato il ragionamento saremo in grado di trovare senza difficoltà tutte le altre scale minori armoniche.

Re maggiore

4a

A musical staff in treble clef showing the Re maggiore scale. The notes are: 1 (D), 2 (E), 3 (F#), 4 (G), 5 (A), 6 (B), 7 (C#), 8 (D). The notes are placed on the lines and spaces of the staff.

Re minore naturale

4b

A musical staff in treble clef showing the Re minore naturale scale. The notes are: 1 (D), 2 (E), b3 (F), 4 (G), 5 (A), b6 (Bb), b7 (Cb), 8 (D). The notes are placed on the lines and spaces of the staff.

Re minore armonica

4c

A musical staff in treble clef showing the Re minore armonica scale. The notes are: 1 (D), 2 (E), b3 (F), 4 (G), 5 (A), b6 (Bb), 7 (C#), 8 (D). The notes are placed on the lines and spaces of the staff.

Scrivi le seguenti scale maggiori e poi ricavane le parallele minori naturali e armoniche:

Mi maggiore

An empty musical staff in treble clef with the numbers 1 through 8 written below it, intended for writing the Mi maggiore scale.

Mi minore naturale

An empty musical staff in treble clef with the numbers 1, 2, b3, 4, 5, b6, b7, 8 written below it, intended for writing the Mi minore naturale scale.

Mi minore armonica

An empty musical staff in treble clef with the numbers 1, 2, b3, 4, 5, b6, 7, 8 written below it, intended for writing the Mi minore armonica scale.

Scrivi le seguenti scale maggiori e poi ricavane le parallele minori naturali e armoniche:
(continua a scrivere i numeri sotto a ogni scala per indicarne la corretta struttura)

Fa maggiore

A musical staff in treble clef with a treble clef symbol. The staff is empty, with numbers 1 through 8 written below it to indicate the scale degrees.

Fa minore naturale

A musical staff in treble clef with a treble clef symbol. The staff is empty, with numbers 1, 2, b3, 4, 5, b6, b7, 8 written below it to indicate the scale degrees.

Fa minore armonica

A musical staff in treble clef with a treble clef symbol. The staff is empty, with numbers 1, 2, b3, 4, 5, b6, 7, 8 written below it to indicate the scale degrees.

Sol maggiore

A musical staff in treble clef with a treble clef symbol. The staff is empty, with numbers 1 through 8 written below it to indicate the scale degrees.

Sol minore naturale

A musical staff in treble clef with a treble clef symbol. The staff is empty, with numbers 1 through 8 written below it to indicate the scale degrees.

Sol minore armonica

A musical staff in treble clef with a treble clef symbol. The staff is empty, with numbers 1 through 8 written below it to indicate the scale degrees.

La maggiore

A musical staff in treble clef with a treble clef symbol. The staff is empty, with numbers 1 through 8 written below it to indicate the scale degrees.

La minore naturale

A musical staff in treble clef with a treble clef symbol. The staff is empty, with numbers 1 through 8 written below it to indicate the scale degrees.

La minore armonica

A musical staff in treble clef with a treble clef symbol. The staff is empty, with numbers 1 through 8 written below it to indicate the scale degrees.

Si maggiore

A musical staff in treble clef with a treble clef symbol. The staff is empty, with numbers 1 through 8 written below it to indicate the scale degrees.

Si minore naturale

A musical staff in treble clef with a treble clef symbol. The staff is empty, with numbers 1 through 8 written below it to indicate the scale degrees.

Si minore armonica

A musical staff in treble clef with a treble clef symbol. The staff is empty, with numbers 1 through 8 written below it to indicate the scale degrees.