

SCALE MAGGIORI E MINORI (naturali)

come trovare le scale parallele velocemente

Alessio Puccinelli

Una volta che abbiamo ben presente come calcolare la scala maggiore in qualsiasi tonalità (senza avere il minimo dubbio) possiamo ricavare tutte le altre scale in maniera rapida. Facendo riferimento alla "scala base" (quella maggiore), che ci servirà per il calcolo di tutti gli altri intervalli che compongono le diverse scale, consideriamo la successione dei gradi (con la struttura T-T-S-T-T-S della scala maggiore) semplicemente come 1 2 3 4 5 6 7 8.

Do maggiore

1

1 2 3 4 5 6 7 8

A musical staff in treble clef showing the Do maggiore scale. The notes are C, D, E, F, G, A, B, C. The degrees 1 through 8 are written below each note.

Per calcolare la scala di Do minore naturale (o scala Eolia) dovremmo "passare" dalla scala di Mib maggiore, per vedere l'armatura in chiave da usare, e poi ricalcolare la relativa minore, cioè il 6° grado di Mib (che è appunto Do minore naturale), per scrivere la scala correttamente.

Mib maggiore

2

1 2 3 4 5 6 7 8

A musical staff in treble clef showing the Mib maggiore scale. The notes are D, E, F, G, A, B, C, D. The degrees 1 through 8 are written below each note. The 6th degree (B) is highlighted in red.

Ora non facciamo altro che riscrivere la scala di Mib maggiore ma partendo dal 6° grado, cioè Do.

Do minore naturale

3

6 7 (8) 1 2 3 4 5 6

A musical staff in treble clef showing the Do minore naturale scale. The notes are D, E, F, G, A, B, C, D. The degrees 6, 7, (8) 1, 2, 3, 4, 5, 6 are written below each note. The 6th degree (D) is highlighted in red.

Come abbiamo visto sono stati necessari 2 passaggi (ammesso che si abbia la giusta dimestichezza nel calcolare correttamente scale relative da maggiore a minore e viceversa) e, soprattutto all'inizio, si fa molta confusione con il calcolo di queste scale. Se però confrontiamo la scala di Do maggiore con la sua parallela, cioè Do minore naturale, possiamo notare quali sono le note che cambiano e che si abbassano di un semitono.

Do maggiore

4a

1 2 3 4 5 6 7 8

A musical staff in treble clef showing the Do maggiore scale. The notes are C, D, E, F, G, A, B, C. The degrees 1 through 8 are written below each note. The 3rd, 6th, and 7th degrees (E, A, B) are highlighted in red.

Do minore naturale

4b

1 2 b3 4 5 b6 b7 8

A musical staff in treble clef showing the Do minore naturale scale. The notes are C, D, E, F, G, A, B, C. The degrees 1, 2, b3, 4, 5, b6, b7, 8 are written below each note. The 3rd, 6th, and 7th degrees (E, A, B) are highlighted in red.

Per trovare la scala parallela minore di una tonalità data basterà quindi ricordarsi quali sono i gradi che dobbiamo abbassare partendo (dalla scala maggiore di riferimento) invece di calcolare ogni volta relativa maggiore e minore (con il rischio di sbagliare qualche calcolo). Attenzione però che le indicazioni con i numeri (1 2 b3 4 5 b6 b7 8) non stanno ad indicare le note "bemolli" ma solamente i gradi che vengono "bemollizzati", e cioè abbassati di mezzotono, per questo avremo delle note naturali (bequadro) al posto di note che prima risultavano diesis (#); non commettere questo errore apparentemente banale.

Per la scala minore naturale avremo come struttura di riferimento: 1 2 b3 4 5 b6 b7 8

Questo modo di pensare la struttura della scala ci risulterà più semplice, rispetto al T-S-T-T-S-T-T, per due motivi:

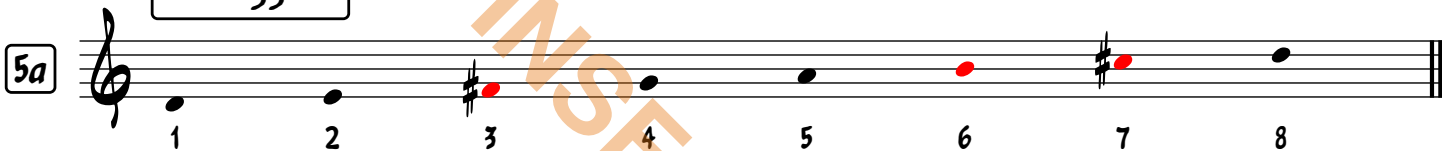
- 1) avremo sempre un confronto/relazione con la parallela maggiore
- 2) nella pratica musicale ci sarà molto utile soprattutto se suoniamo strumenti a tastiera (per le diteggiature)

struttura scala minore



Vediamone ulteriori esempi in altre tonalità per afferrare meglio il concetto prima di fare qualche esercizio:

Re maggiore

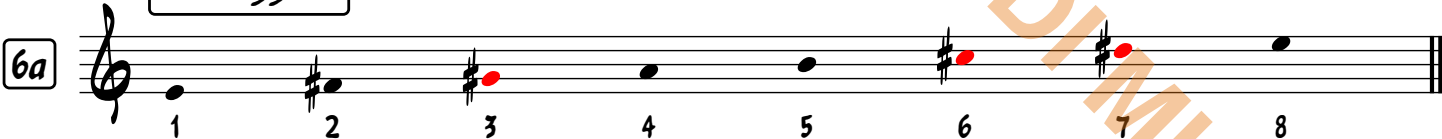


Come si può ben notare le note # vengono abbassate di mezzo tono (quindi diventano naturali) mentre le note naturali diventano bemolli.

Re minore naturale



Mi maggiore



Mi minore naturale



Scrivi le seguenti scale maggiori e poi ricavane le parallele minori naturali:

Fa maggiore

A musical staff with a treble clef and a key signature of one flat (F major). The staff is empty, with numbers 1 through 8 written below it to indicate the scale degrees.

Fa minore naturale

A musical staff with a treble clef and a key signature of two flats (F minor). The staff is empty, with numbers 1, 2, b3, 4, 5, b6, b7, and 8 written below it to indicate the scale degrees.

Sol maggiore

A musical staff with a treble clef and a key signature of two sharps (G major). The staff is empty, with numbers 1 through 8 written below it to indicate the scale degrees.

Sol minore naturale

A musical staff with a treble clef and a key signature of two sharps and one flat (G minor). The staff is empty, with numbers 1, 2, b3, 4, 5, b6, b7, and 8 written below it to indicate the scale degrees.

La maggiore

A musical staff with a treble clef and a key signature of three sharps (A major). The staff is empty, with no numbers written below it.

La minore naturale

A musical staff with a treble clef and a key signature of three sharps and one flat (A minor). The staff is empty, with no numbers written below it.

Si maggiore

A musical staff with a treble clef and a key signature of four sharps (B major). The staff is empty, with no numbers written below it.

Si minore naturale

A musical staff with a treble clef and a key signature of four sharps and one flat (B minor). The staff is empty, with no numbers written below it.